



Informacja na temat doświadczeń udziału województwa pomorskiego w Polityce Spójności UE w kontekście perspektywy finansowej 2020+



Radomir Matczak
Departament Rozwoju
Regionalnego i Przestrzennego UMWP



Wartość środków UE pozyskanych przez Pomorskie w latach 2007-2013

w mln PLN

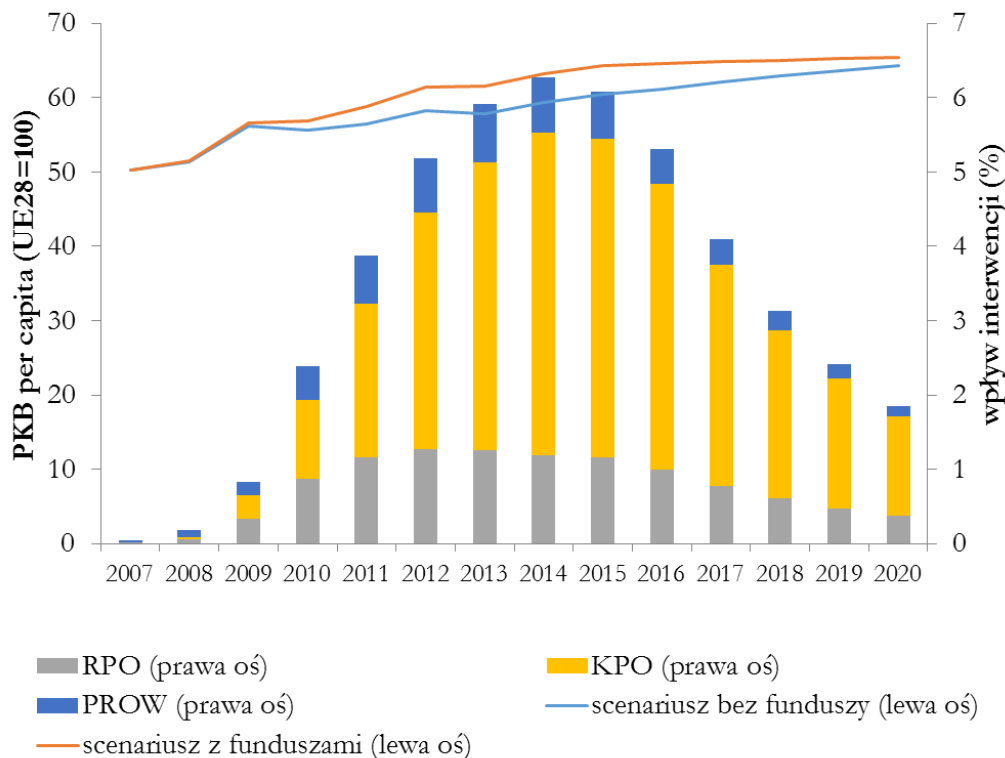
Program UE	Liczba projektów	Plan działań ZWP 2007-2013	Realne Dofinansowanie UE
PO IŚ	263	8 800	10 153
PO IG	1126	2 000	1 631
PO KL (krajowy)	337	2 400	495
PO KL (regionalny)	2 071		1 620
RPO WP 2007-2013	1 657	3 540	3 865
Programy EWT	118	200	140
Polityka Spójności	5 572	16 940	17 904 (↑)
PROW 2007-2013	11 066	2 800	2 323
PO Ryby 2007-2013	4 822	1 200	904
WPR+WPRyb.	15 888	4 000	3 227 (↓)
SUMA	21 460	20 940	21 131(↑)



Efekty programów UE 2007-2013

wyniki ewaluacji

Oddziaływanie środków polityki spójności na PKB per capita



- Wpływ RPO WP **był mniejszy** niż środków z KPO (choć odczuwalny dla lokalnej gospodarki)
- Zmniejszanie dystansu do UE-28 było najszybsze w latach 2009-2011, kiedy **poziom wydatków z RPO WP był najwyższy**
- Wpływ RPO WP **będzie odczuwalny w gospodarce jeszcze w 2020**
- W efekcie: **wyższe tempo wzrostu gospodarczego i przybliżanie się do średniego poziomu dochodu w UE**



Skala przemian w Pomorskiem (10 lat)

Regionalny PKB:	+60% (2007-2016)
Dochód rozporządzalny per capita:	+51% (2007-2016)
Wzrost liczby pracujących:	+227 000 (1. mce w PL) (2007-2017)
Liczba bezrobotnych:	-42% (-30 tys.) (2007-2017)
Zapotrzebowanie na pracowników z zagranicy:	2 616% (~130 tys. osób) (2008-2017)
Przepływy eksportowe:	+82% (2010-2016)
BIZ:	+71% (do 5,6 mld zł) (2007-2016)
Wydatki na B+R:	0,51% → 1,14% PRB (2007-2016)
Przeładunki w portach morskich:	+67,8% (do 61,8 mln ton) (2007-2017)
Liczba pasażerów w porcie lotniczym:	+171% (do 4,6 mln) (2007-2017)
Liczba turystów:	+37% (2010-2016)
Udział produkcji z OZE w zużyciu energii elektrycznej	6,9% → 26,4% (2007-2016)



Wartość środków UE pozyskanych przez Pomorskie w latach 2014-2020

mln EUR

Scenariusz	Cel absorpcyjny
Pesymistyczny	4 000
Realistyczny	4 600
Optymistyczny	5 400

Program	Docelowe zakontraktowanie (wariant optymistyczny)	Stan kontraktacji (31.12.2017)	Stopień realizacji
PO IŚ	2 150	961	46%
PO IR	470	210	44%
PO WER	250	85	34%
PO PC	60	37	62%
RPO WP	1 846	1 376	74%
Programy EWT	50	19	38%
PROW	340	154	45%
PO Ryby	210	14	6%
RAZEM	5 376	2 856	53%



Dokument	Data przyjęcia
Opinia KR nt. WRF 2020+ (<i>tzm. Opinia Woźniaka</i>)	1 lutego br.
Rezolucja PE nt. WRF 2020+ (<i>tzm. Opinia Olbrychta</i>)	14 marca br.
Opinia KR nt. strategicznej wartości PS (<i>tzm. Opinia Struka</i>)	22 marca br.
Pakiet projektów Rozporządzeń UE ws:	
• WRF	2 maja br.
• poszczególnych instrumentów UE	29 maja br.



Kluczowe przekazy:

1. wzmocnienie spójności to jeden z kluczowych celów UE określony w **art. 174 Traktatu**, zaś PS jest **główną polityką inwestycyjną UE** zmierzającą w tym celu
2. regiony i miasta stoją w obliczu **bezprecedensowych wyzwań** (cyfryzacja, demografia, bezrobocie młodych, ubóstwo, choroby cywilizacyjne, migracje, zmiany klimatu, bezpieczeństwo energetyczne, utrata bioróżnorodności)
3. PS dąży do wyrównywania szans rozwojowych tak, by **cała UE** mogła odnosić **korzyści z pełnego funkcjonowania wspólnego rynku**
4. brak spójności może doprowadzić do **zwiększenia dysproporcji gospodarczych i społecznych** między regionami i nasilenia **napięć** między **państwami** członkowskimi
5. ograniczenie lub **rozproszenie PS** stworzyłoby istotne **ryzyko polityczne** i podważyło zdolność UE do realizacji **celów Traktatu**
6. należy opracować metodologię **szacowania kosztów braku spójności** w UE



Scenariusze dla WRF 2020+

(w mld EUR, ceny 2020)



Priorytety	2014-2020	Scenariusz 1 <i>(kontynuacja)</i>	Scenariusz 2 <i>(wspólny rynek)</i>	Scenariusz 3 <i>(mniej, ale lepiej)</i>	Scenariusz 4 <i>(wspólnie-więcej)</i>
ŁĄCZNIE	1,084	1,187	824	1,050	1,520 +
Konkurencyjność	142	↗	→	↗	↗↗
Spójność	370	→	↘↘	↘	↗
Rolnictwo	420	→	↘↘	↘	↗
Bezpieczeństwo Obronność, Migracje	17	↗	0	↗↗	↗↗↗
Wymiar zewnętrzny	66	↗	→	↗	↗↗
Administracja	70	→	→	→	→

Scenariusze 1 i 4 nie wydają się możliwe bez uruchomienia **nowych źródeł dochodu** budżetu UE (np. podatek w sektorze **cyfrowym**, opłaty za uprawnienia ze **emisji**, zreformowany pobór **VAT**)



Scenariusze budżetowe dla PS 2020+

(w mld EUR)

PS 2014-2020		PS 2020+	WARTOŚĆ I REDUKCJA PS 2020+		
ceny 2011	ceny 2027	WARIANT	ceny 2027	%	
329	426	EU 28 (-5%, 2027)	404	-21	-5%
		EU 27 (-UK, -5%, 2027)	383	-43	-10%

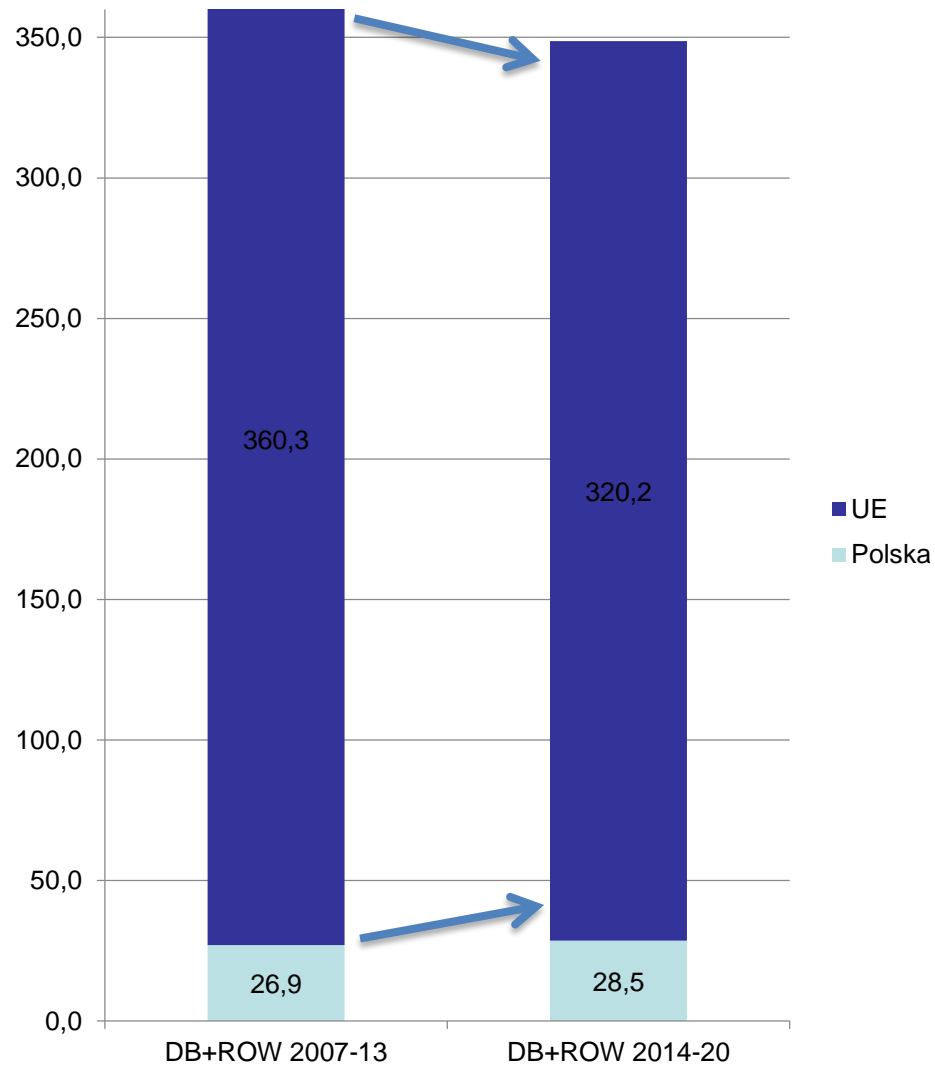
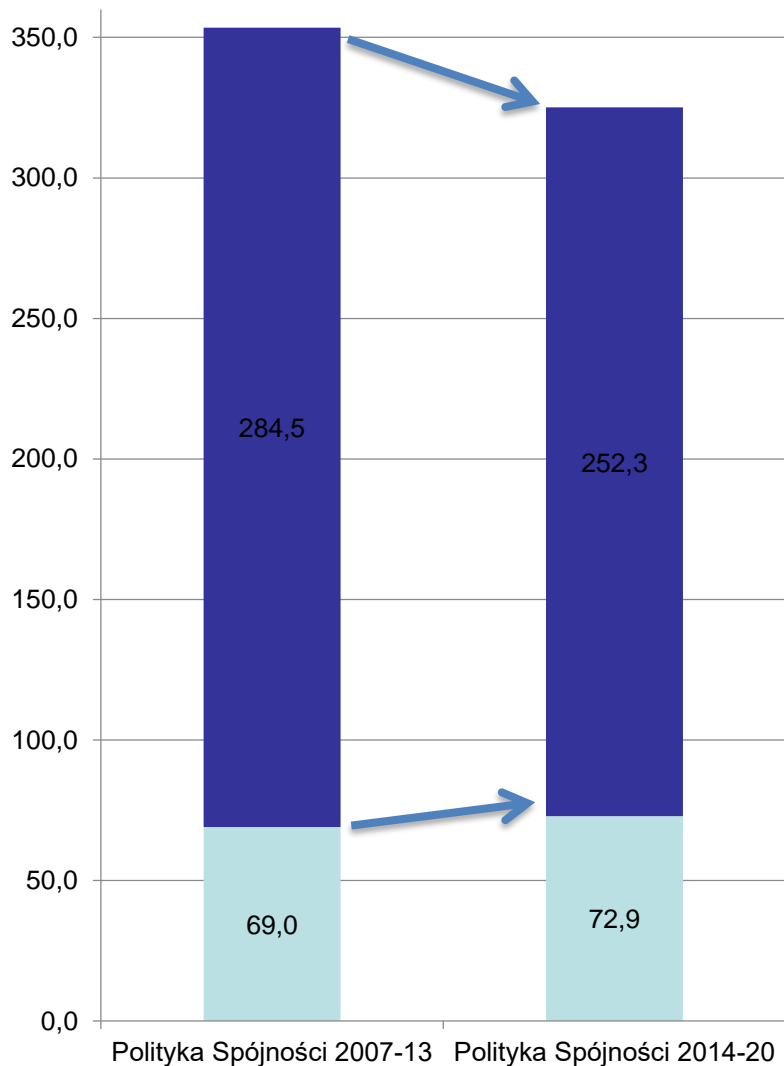
ALE...

- 1) nie uwzględniono potencjalnego „rozwoju” EFS z PS 2020+
- 2) zasady tworzenia **kopert narodowych** mogą istotnie zmienić sytuację Polski



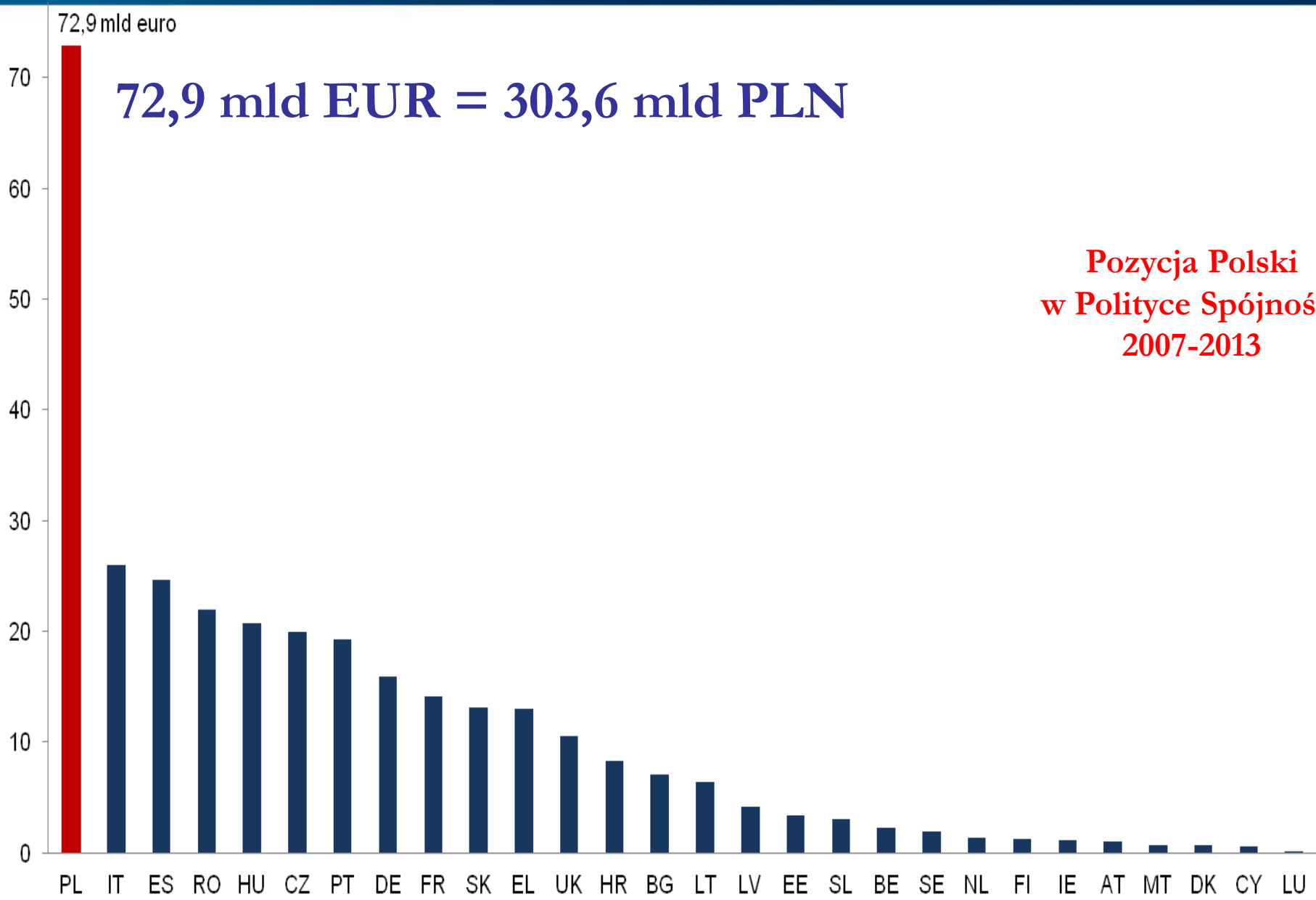
Sukces PL2013 raczej się nie powtórzy...

mld euro, ceny stałe, 2011





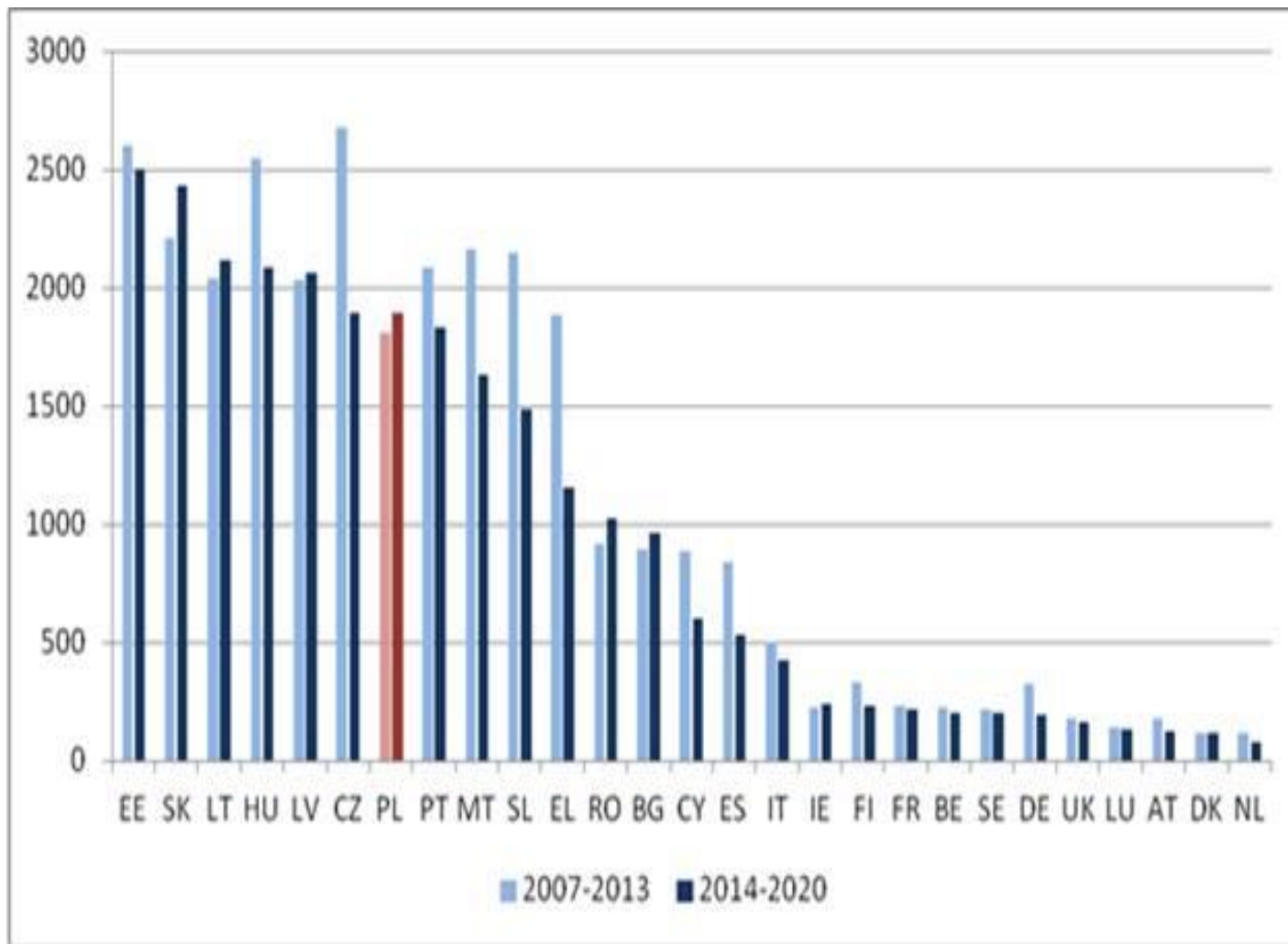
Sukces PL2013 raczej się nie powtórzy...





Sukces PL2013 raczej się nie powtórzy...

Intensywność wsparcia per capita



**Pozycja Polski
w Polityce Spójności
2007-2013**



OGÓLNIENIE (1)

- hasło przewodnie procedury budżetowania: **Europejska Wartość Dodana**
- (*prawdopodobnie*) nastąpi powiązanie budżetu z **wartościami UE**
- **zielony budżet** → *earmarking* na zmiany klimatu i środowisko (wg PE nawet do **30%**)
- jednolite (horyzontalne) **zasady zarządzania budżetem** UE dla wszystkich typów wydatków i polityk → kwalifikowalność wydatków, raportowanie, audyt i kontrola
- uproszczenie **instrumentów zewnętrznych** → nowy instrument na bazie Europejskiego Funduszu Rozwoju (uwzględnienie migracji oraz 20% rezerwy na nowe wyzwania)
- jeden **fundusz inwestycyjny** na bazie EFIS i centralnie zarządzanych IF → oparty o zarządzanie dzielone; **cztery obszary**: (1) zrównoważona infrastruktura, (2) B+R+I, (3) inwestycje w umiejętności i kapitał ludzki, (4) MŚP
- nowy „parasolowy” **program rynku wewnętrznego** = efekt skali
COSME + *Health Programme* + *Consumer Programme* + EU Statistical Programme



OGÓLNIENIE (2)

- wciąż wydzielony i **wzmocniony ERASMUS+**
- badania „obronne” powiązane z B+R → **Europejski Fundusz Obronny**
- inwestycje w **infrastrukturę transgraniczną** (*cross-border*) na bazie **CEF**
- większa **synergia** (podporządkowanie) **PS z politykami i programami sektorowymi** (LIFE, CEF, Horyzont, Erasmus+)
 - zasady **inwestycji w B+R+I** określone przez KE
 - i większa komplementarność PS z (nowym) Horyzontem
- długoterminowa **integracja z krajami trzecimi** wspierana w ramach **PS** (*earmarking*)



W ODNIESIENIU DO PS 2020+ (1)

- na **PS** do **400 mld EUR** (320 mld EUR w cenach 2011)
- w **PS** (*prawdopodobnie*) **3 kategorie regionów** (<75%; 75-100%; >100% PKB per capita)
- silniejsze powiązanie **PS** z **Semestrem Europejskim** (*CSR*)
- te same **zasady podziału alokacji** dla EFRR i EFS:
PKB per capita i inne wskaźniki (związane np. z demografią, bezrobociem, ubóstwem, innowacjami, klimatem, edukacją, migracjami)
- określony **minimalny udział EFS**
- (*prawdopodobnie*) **EFS poza PS** → Fundusz *Inwestycje w ludzi i wartości europejskie*



W ODNIESIENIU DO PS 2020+ (2)

- większa **elastyczność PCz** w programowaniu i alokacji **kopert krajowych PS**
- większy **wkład krajowy w PS** → niższe stopy dofinansowania UE
- koncentracja **tematyczna** → integracja **migrantów** jako istotny obszar wsparcia **PS**
- warunkowość **ex-ante i makroekonomiczna** → **TAK**, ale uproszczone i jednoznaczne
- nowe **podejście do ram wykonania** → większa **rola KE** w ustalaniu celów
- istotne **uproszczenia**, m.in.:
wykorzystanie istniejących systemów zarządzania i kontroli, **n+2** zamiast n+3



Postulaty OGÓLNE

- kluczowe są **wielkość** i sposób **dystrybucji WRF**
- zidentyfikowane **nowe wyzwania UE** wymagają **nowych źródeł** finansowania
- zasada **pomocniczości** = wzmocnienie pozycji **władz lokalnych/regionalnych** poprzez wielopoziomowe zarządzanie i partnerstwo, a **nie cięcie środków** finansowych
- możliwe jest dokonanie **oszczędności w I filarze WPR**
- ostrożne podejście do idei nowego „**parasolowego**” programu rynku wewnętrznego



Postulaty KR ws. WRF 2020+ (2)

Postulaty wobec PS 2020+

- co najmniej **400 mld EUR** = gwarancja efektywnej polityki rozwoju we **wszystkich regionach UE**
- wyłączenie **EFS poza PS** = **złe rozwiązanie**
- realne **uproszczenia** → programowanie, obciążenia administracyjne, koszty uproszczone, *single rule book*
- zasada **n+2** = konieczność uruchomienia **znaczących zasobów własnych** na początku okresu programowania
- Fundusz **Migracji i Azylu** → powinien być **włączony do PS**
(**AMIF**)



Dziękuję za uwagę

