



MUZEUM
EMIGRACJI
GDYNIA ul. Polska 1

www.POLSKA1.pl

Muzeum Emigracji w Gdyni

Historia miejsca | przebudowa | otwarcie muzeum | działalność

Historia miejsca

Kiedy w 1933 roku Dworzec Morski w Gdyni został oddawany do użytku, stanowił główną część rozbudowanej infrastruktury emigracyjnej miasta, którą tworzyły także Obóz Emigracyjny w dzielnicy Grabówek oraz szpital kwarantannowy w Babich Dołach. Do wybuchu wojny tą właśnie drogą tysiące osób wypłynęły z Polski.

W późniejszych latach oceaniczny ruch pasażerski wskrzeszono już w znacznie skromniejszej formie, a w 1988 roku ostatni polski transatlantyk został wycofany ze służby.

Muzeum Emigracji w Gdyni to jedna z niewielu na świecie placówek, w których o historii opowiada się w miejscu faktycznie związanym z podróżami i wychodźstwem – budynku przez dziesięciolecia obsługującym ruch emigracyjny.



fot. Muzeum Miasta Gdyni

Historia miejsca

Dworzec Morski w Gdyni to miejsce nierozdzielnie związane z historią emigrantów, którzy wyjechali z Polski w poszukiwaniu lepszego życia.

To miejsce pełne historii oraz emocji – pożegnań oraz powrotów.

Nabrzeże Francuskie przy którym cumowały słynne polskie transatlantyki z MS „Batory” na czele stanowi symboliczne miejsce dla polskiego wychodźstwa. Z tego miejsca odplynęło wielu znanych Polaków, m.in. Witold Gombrowicz czy profesor Zbigniew Brzeziński.

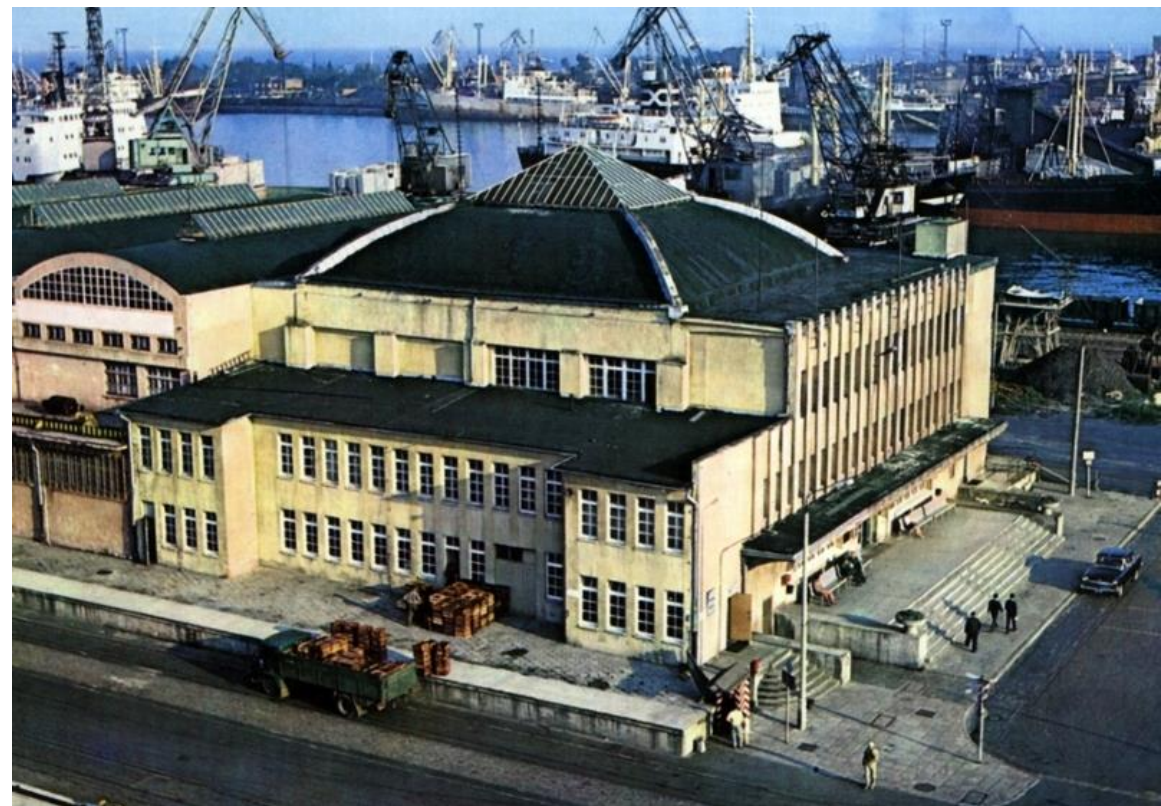


fot. Muzeum Miasta Gdyni

Historia miejsca

W czasie II wojny światowej z fasady Dworca Morskiego strącone zostały symbole narodowe (płaskorzeźby orłów, pamiątkowe tablice). 9 października 1943 roku, w trakcie alianckich bombardowań portu, została zniszczona część Hali Pasażerskiej – północno-zachodni narożnik i ściana od strony Nabrzeża Francuskiego.

Przez wiele lat budynek funkcjonował w zniekształconej, asymetrycznej formie a jego stan techniczny stale się pogarszał. Na zdjęciu obiekt w latach 80.



fol. Muzeum Miasta Gdyni

Przebudowa i adaptacja

Proces odbudowy, przebudowy oraz adaptacji budynku Dworca Morskiego na potrzeby Muzeum Emigracji w Gdyni obejmował kompleksową restaurację obiektu, podczas której odtworzono kształt i wnętrza budynku zgodnie z jego oryginalnym wyglądem z lat 30.

Łączna wartość projektu: 49,3 mln PLN

Umowę inwestycyjną na finansowanie Muzeum Emigracji w Gdyni ze środków europejskich – w ramach inicjatywy JESSICA – podpisali 14 września 2012 r. Prezes Zarządu Banku Gospodarstwa Krajowego Dariusz Daniluk i Prezydent Gdyni Wojciech Szczurek. Muzeum Emigracji jest pierwszą inwestycją samorządową w województwie pomorskim, która otrzymała finansową pomoc w ramach inicjatywy JESSICA, wdrażanej w ramach Regionalnego Programu Operacyjnego dla Województwa Pomorskiego na lata 2007-2013.

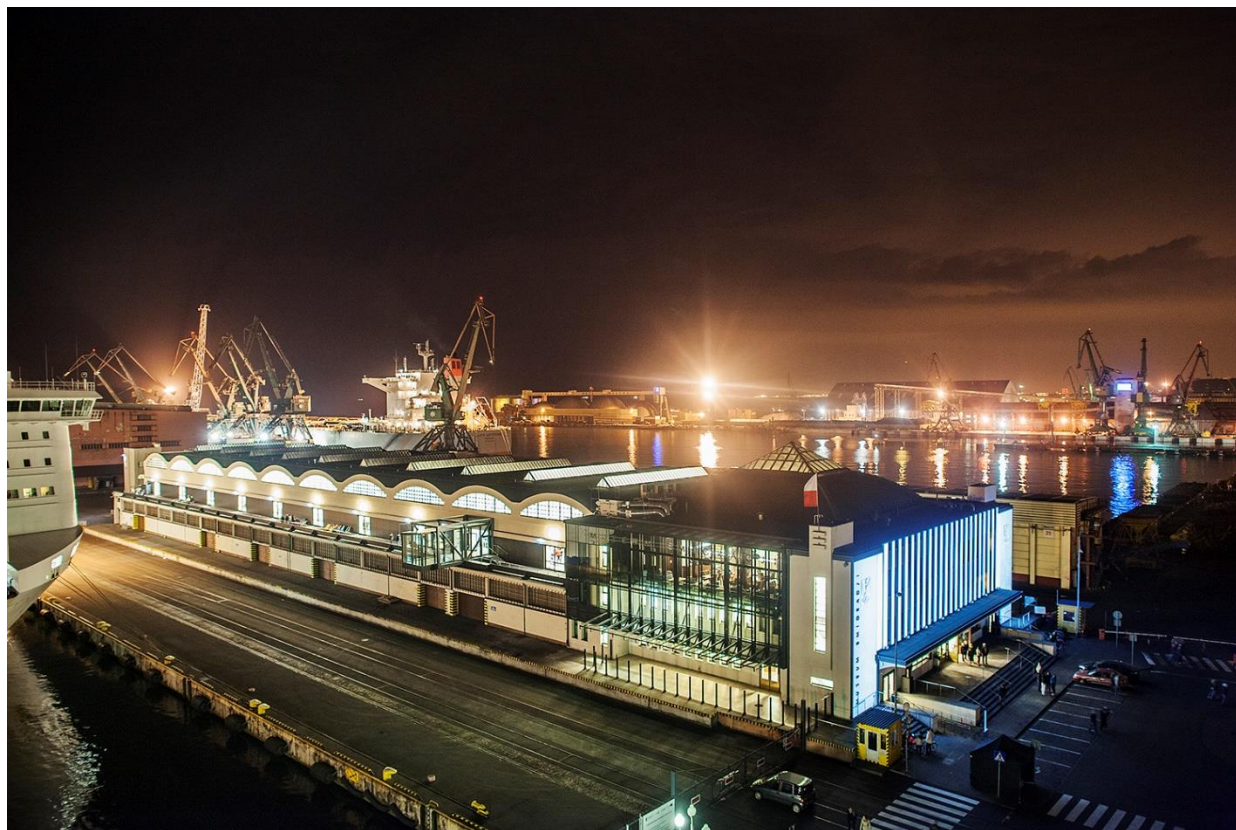
Wartość finansowania ze środków inicjatywy JESSICA 23,8 mln PLN



foto Chris Niedenthal



fot. Muzeum Miasta Gdyni



fot. Bogna Kociumbas

Otwarcie Muzeum Emigracji w Gdyni

Otwarcie Muzeum Emigracji w Gdyni miało miejsce podczas Nocy Muzeów 16 maja 2015 r.

Ceremonia otwarcia Muzeum rozpoczęła się od uroczystego odsłonięcia tablicy poświęconej profesorowi Zbigniewowi Brzezińskiemu, symbolicznego przecięcia wstęgi oraz pamiątkowego zdjęcia przed Muzeum.

Blisko 7 tysięcy gości odwiedziło ekspozycję stałą w dniu otwarcia instytucji.



fol. Bogna Kaciumbas

Fotorelacja z otwarcia



fot. Bogna Kociumbas

www.POLSKA1.pl

MUZEUM
EMIGRACJI
GDYNIA ul. Polska 1

Fotorelacja z otwarcia



fot. Bogna Kaciumbas

www.POLSKA1.pl

MUZEUM
EMIGRACJI
GDYNIA ul. Polska 1

Fotorelacja z otwarcia



fol. Bogna Kociumbas

Fotorelacja z otwarcia



fot. Bogna Kociumbas

www.POLSKA1.pl

MUZEUM
EMIGRACJI
GDYNIA ul. Polska 1

Fotorelacja z otwarcia



fot. Bogna Kaciumbas

www.POLSKA1.pl

MUZEM
EMIGRACJI
GDYNIA ul. Polska 1

Fotorelacja z otwarcia



fot. Bogna Kociumbas

www.POLSKA1.pl

MUZEUM
EMIGRACJI
GDYNIA ul. Polska 1

Profil instytucji

Misja i wizja

Oferta programowa

Zakres działalności



fot. Bogna Kociumbas

www.POLSKA1.pl

MUZEU
EMIGRACJI
GDYNIA ul. Polska 1





fot. Bogna Kociumbas





Князь Бузар,
визитная карточка, 1906
Роман Конрад,
из «Князь Бузар», 1906

Князь Бузар, 1906-1912
Князь Бузар, 1906-1912

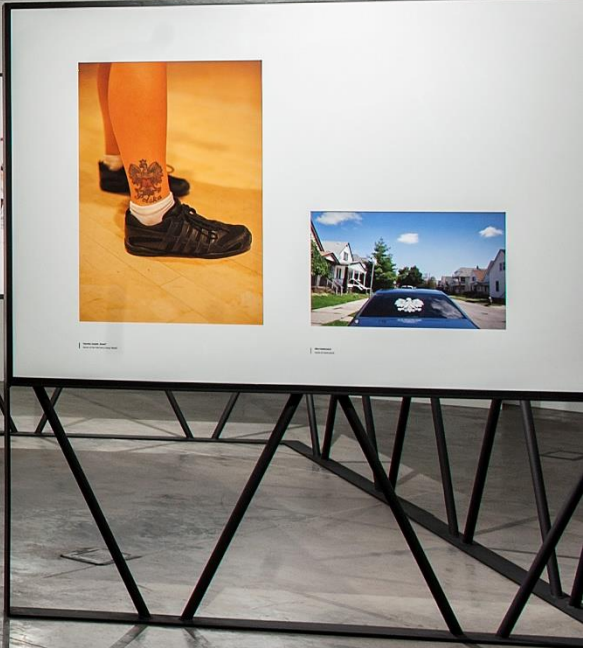


OBLICZA POLONII

MIESZKANCY HAMBURGU

Wielka Polonia
Wielka Polonia to największa społeczność Polaków na świecie, licząca ponad 10 milionów osób. Wiele z nich mieszka w Niemczech, szczególnie w Hamburgu, gdzie Polacy tworzą jedną z największych grup etnicznych. Wielka Polonia przyczynia się do rozwoju gospodarczego i kulturalnego Niemiec, przynosząc doświadczenia i umiejętności z Polski.

Polonia w Hamburgu
W Hamburgu mieszka około 1,5 miliona Polaków, co czyni ich największą grupą etniczną w tym mieście. Polacy w Hamburgu są aktywni społecznie i kulturalnie, organizując liczne imprezy i wydarzenia. Wiele z nich jest przedsiębiorcami, którzy przyczyniają się do rozwoju gospodarczego Hamburga.



POLACY W KRAJU KLONOWEGO LIŚCIA. POLES IN THE LAND OF THE MAPLE LEAF.



Przybywcy z Polski pojawili się na ziemiach kanadyjskich od końca XVII wieku. W pierwszej połowie wieku XIX dotarła tam również niewielka grupa uczestników powstania listopadowego.

W drugiej połowie XIX stulecia rozpoczął się okres masowej emigracji. Początek dała jej Kanaada, która przybyła na teren dzisiejszego Ontario w 1858 roku. Kolejną emigracją, także ci przyjeżdżający w okresie międzywojennym, znajdowali pracę w rolnictwie i przy budowie kolei. Charakter emigracji odmienił lata II wojny światowej, kiedy schronienie w Kanadzie znalazło kilkuset polskich uchodźców. Po zakończeniu wojny kraj ten przyjmował polskich dipłomatów, dzielników, person, DPJ - osoby przemieszczające się w różnorodnych dramatycznych okolicznościach do Europy Zachodniej. W następnych dekadach przybywały do Kanady kolejne fale emigrantów z prz., ich napływ wyraźnie zmalał dopiero w połowie lat dwudziestych ubiegłego wieku.

Do II wojny światowej największym w Kanadzie skupiskiem Polaków i osób polskiego pochodzenia była miejscowość Mahitoba i jej strefa Winnipeg. Obecnie polonijne centrum znajduje się w Ontario, głównie w Toronto i jego okolicy, a większość polskiej grupy etnicznej mieszka w dużych miastach.

Newcomers from Poland came to present-day Canada from the end of the 17th century. In the first half of the 19th century a small group of participants in the November Uprising (1830-1831) also reached present-day Canada.

Mass immigration began in the second half of the 19th century. It was started by the Kitchikobos who settled in 1858 in what is now Ontario. Successful immigrants, including those who arrived at the interwar period, found jobs in agriculture and railway construction. The nature of emigration changed during the years of the World War II, when several hundred Polish refugees found shelter in Canada. After the end of the war, Canada accepted Polish displaced persons - mostly previously displaced in Western Europe in various circumstances. Successful waves of emigrants from the Polish People's Republic came to Canada in the decades that followed. Their influx decreased markedly only in the mid-1950s, when the country...



TAKOŻE W KRAJU KLONOWEGO LIŚCIA



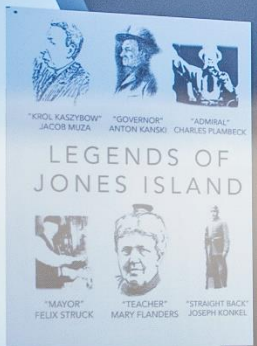
TAKOŻE W KRAJU KLONOWEGO LIŚCIA



POLACY W KRAJU KLONOWEGO LIŚCIA







JONES ISLAND FIRST INHABITANTS 1870'S

- VALENTIN STRUCK, FISHERMAN, COMES TO US AFTER CIVIL WAR
- FELIX STRUCK, SON FIRST BABY BORN ON ISLAND AND LAST TO LEAVE
- JACOB MUZA, FISHERMAN AND GROCER, ARRIVES IN 1870'S,
- DELEGATES PARCELS OF LAND, NO DEEDS, SQUATTERS
- BY 1890'S, THRIVING FISHING VILLAGE, 1600 KASZUBES, GERMANS, NORWEGIANS
- LATE 1800'S CONFLICT WITH ILLINOIS STEEL COMPANY

TOK FM TOK FM
TOK FM
Pierwsze Radio Informacyjne
TOK FM
www.tokfm.pl
TOK FM TOK FM
TOK FM
TOK FM TOK FM
TOK FM TOK FM
TOK FM TOK FM

MUZEUM HISTORII
www.muzeumhistorii.pl





↑ Wypłynięcia		
Czas	Kierunek	Typ
02:15	LIPAWA	SS POLONIA
05:45	BUENOS AIRES	SS PUŁASKI
08:30	GLASGOW	MS CHROBRY
10:00	LIVERPOOL	SS RENA
12:15	BELFAST	SS ŁÓDŹ

↓ Przypłynięcia		
Czas	Kierunek	Typ
03:45	BUENOS AIRES	SS PUŁASKI
06:30	GLASGOW	MS CHROBRY
07:30	LIVERPOOL	SS RENA
09:00	BELFAST	SS ŁÓDŹ
13:00	LE HAVRE - HAWR	SS WARSZAWA



W 1901
12 2 4
NACZELNIK PARUŻYWA
MOCNY WŁÓCZ IL ZBRODNI
MOCNY WŁÓCZ IL ZBRODNI
JOZEF PIŁUDZKI
SUMIENIOWO
BRODNIOWO
G O S N I

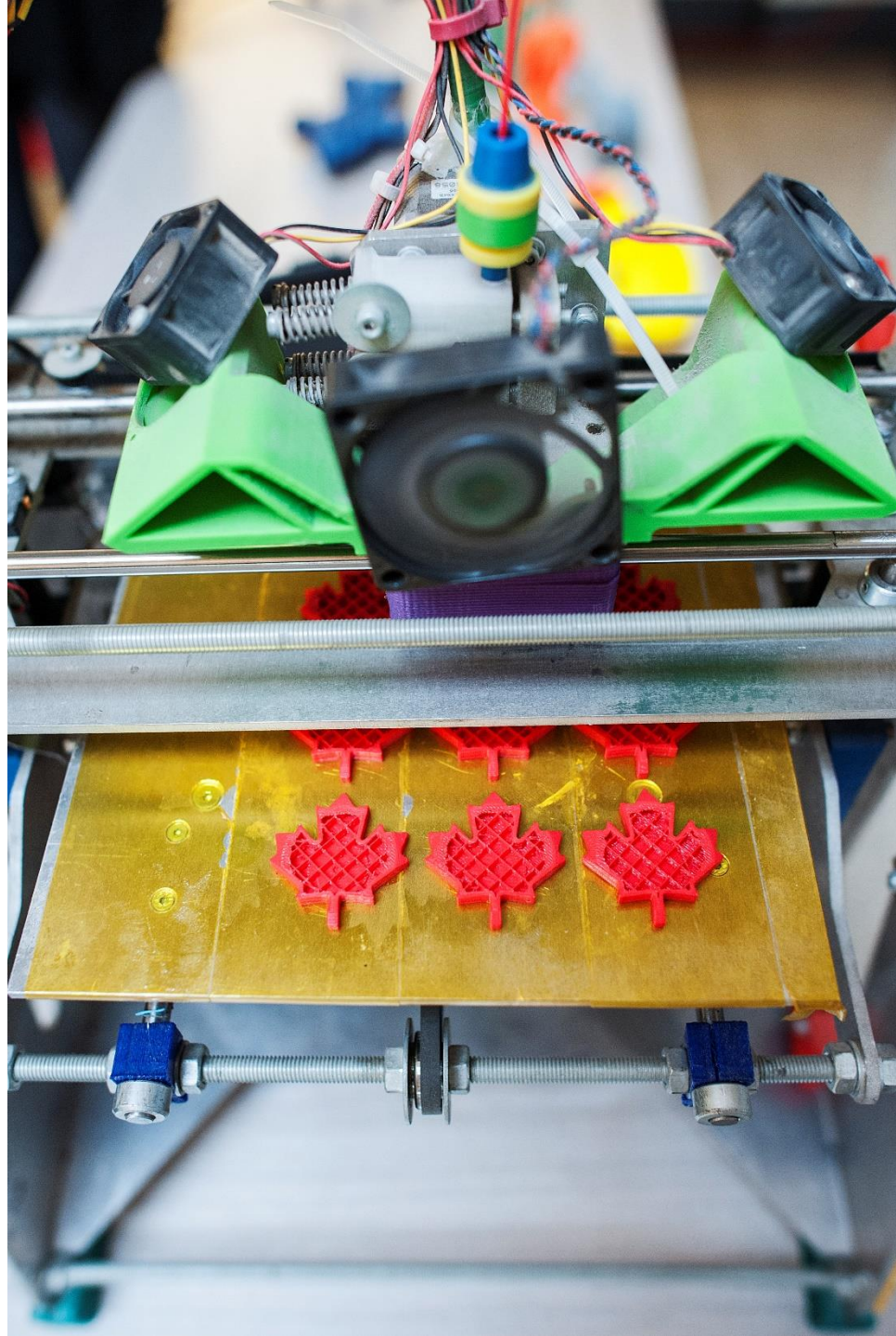


W 1901
12 2 4
NACZELNIK PARUŻYWA
MOCNY WŁÓCZ IL ZBRODNI
MOCNY WŁÓCZ IL ZBRODNI
JOZEF PIŁUDZKI
SUMIENIOWO
BRODNIOWO
G O S N I





foto. Bogna Kociumbas



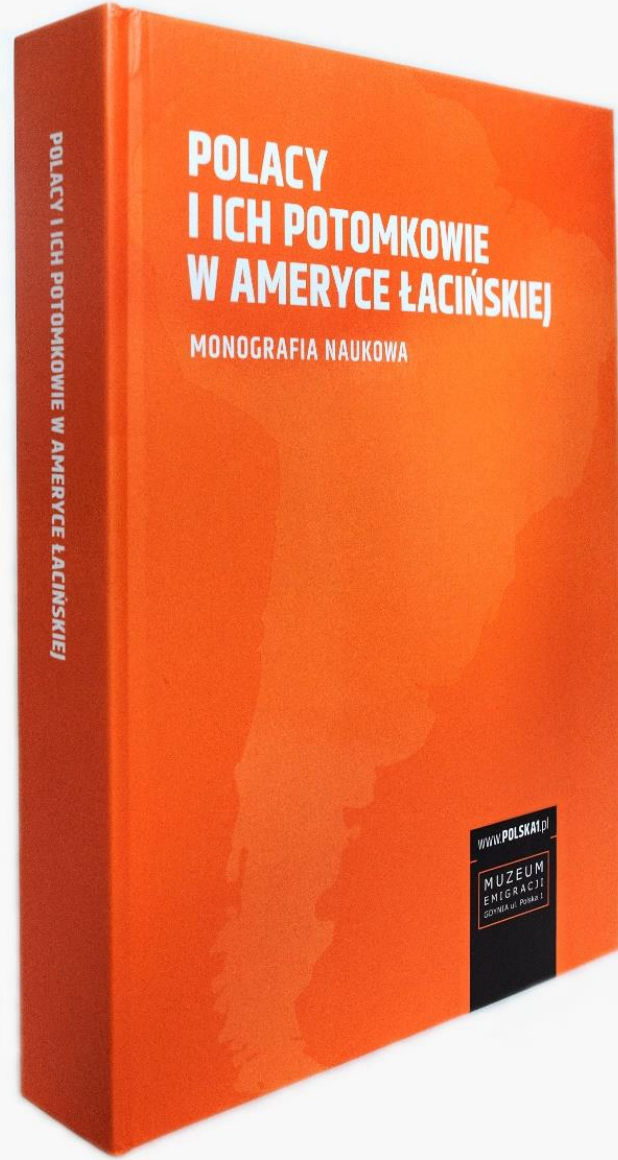








fot. Bogna Kociumbas



fot. Bogna Kociumbas



Polski Przegląd Migracyjny

The Polish Migration Review

Forecasting the dynamics of the potential of international migrations by 2050

Europeanization of Slovak Migration Policy and its Consequences

Colombian Central Eastern Europe? Reinventing Home

MUZEUM
EMIGRACJI
GDYNIA ul. Polska 1



Polski Przegląd Migracyjny

The Polish Migration Review

Ukrainian-Polish Vector of Migration Processes

Training, Integration, Inclusion: an Evaluation of the Direct and Indirect Impact of the Erasmus Program

The Polish Diaspora, the Polish Community. The Disputes over Notions Referring to the Groups of Poles Abroad

MUZEUM
EMIGRACJI
GDYNIA ul. Polska 1



