



**25<sup>lat</sup>**  
**SAMORZĄDU  
WOJEWÓDZTWA  
POMORSKIEGO**

**Fundusze Europejskie**

# **ZASADA „NIE CZYŃ POWAŻNYCH SZKÓD” (DNSH)**

**Gdańsk, 29 maja 2023 r.**



Fundusze Europejskie  
dla Pomorza



Rzeczpospolita  
Polska

Dofinansowane przez  
Unię Europejską



URZĄD MARSZAŁKOWSKI  
WOJEWÓDZTWA POMORSKIEGO

# CZYM JEST ZASADA DNSH?

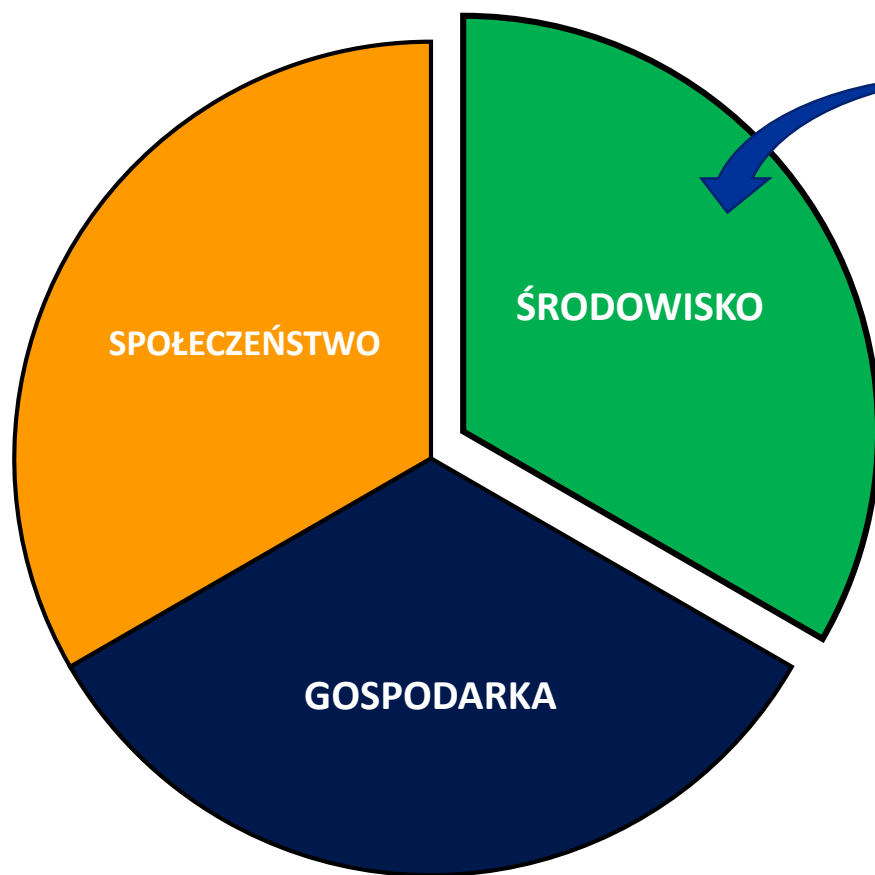
**DNSH – ang. „do no significant harm”  
(„nie czyń poważnych szkód”)**

- nowa zasada horyzontalna
- podejście Unii Europejskiej - promocja i wspieranie inwestycji zrównoważonych środowiskowo, które są:
  - zgodne z dorobkiem prawnym UE (zgodne z prawem),
  - nie powodują znaczącego niekorzystnego wpływu na środowisko,
  - w miarę możliwości - wnoszą istotny wkład w osiągnięcie dobrego stanu środowiska zdefiniowanego przez 6 celów.

**Zasada „nie czyń poważnych szkód” ≠ szkoda w środowisku, poważna awaria w rozumieniu przepisów polskiego prawa.**

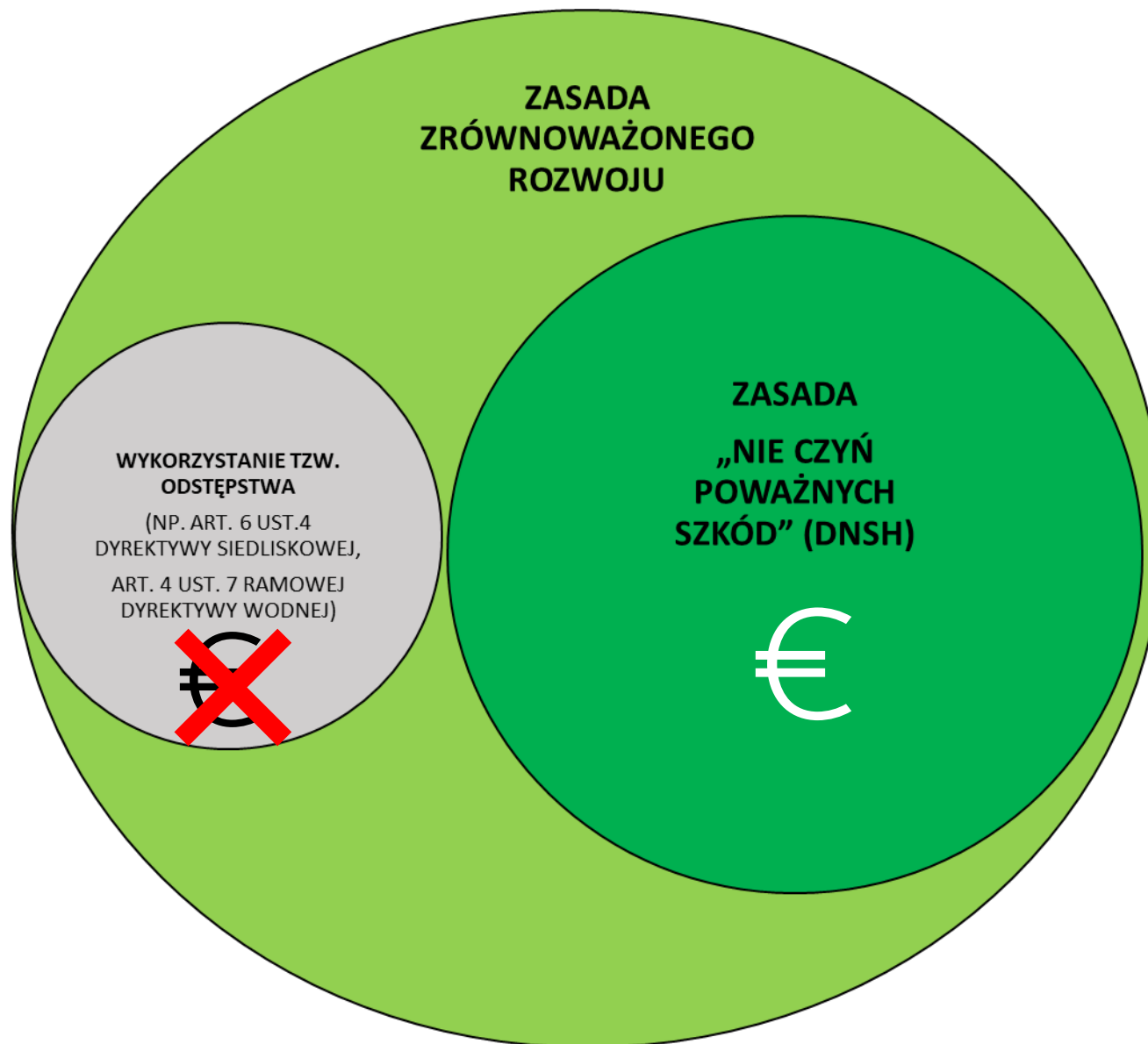
# ZASADA ZRÓWNOWAŻONEGO ROZWOJU a DNSH

**Zasada zrównoważonego rozwoju (ZZR)** = równoważenie aspektów środowiskowych, gospodarczych i społecznych



**Zasada DNSH** = możliwie dobre, efektywne, ale i racjonalne rozwiązania w obrębie aspektu środowiskowego;  
DNSH stanowi zawężenie ZZR

# ZASADA ZRÓWNOWAŻONEGO ROZWOJU a DNSH



# PODSTAWY PRAWNE



Rozporządzenie Parlamentu Europejskiego i Rady (UE) 2020/852 z dnia 18 czerwca 2020 r. w sprawie ustanowienia ram ułatwiających zrównoważone inwestycje, zmieniające rozporządzenie (UE) 2019/2088, **rozporządzenie ws. taksonomii / systematyki**



## (ROZPORZĄDZENIE OGÓLNE)

ROZPORZĄDZENIE PARLAMENTU EUROPEJSKIEGO I RADY (UE) 2021/1060

z dnia 24 czerwca 2021 r.

ustanawiające wspólne przepisy dotyczące Europejskiego Funduszu Rozwoju Regionalnego, Europejskiego Funduszu Społecznego Plus, Funduszu Spójności....

(10) „...Fundusze powinny wspierać działania, które byłyby prowadzone z poszanowaniem norm i priorytetów Unii w zakresie klimatu i środowiska i **które nie czyniłyby poważnych szkód dla celów środowiskowych w rozumieniu art. 17 rozporządzenia Parlamentu Europejskiego i Rady (UE) 2020/852 (7)**. Integralną częścią programowania i wdrażania Funduszy powinny być adekwatne mechanizmy zapewniające uodparnianie na zmiany klimatu w przypadku objętych wsparciem inwestycji w infrastrukturę”.

### Art. 9 (Zasady horyzontalne)

4. **Cele Funduszy są realizowane zgodnie z celem wspierania zrównoważonego rozwoju**, określonym w art. 11 TFUE, oraz z uwzględnieniem celów ONZ dotyczących zrównoważonego rozwoju, a także porozumienia paryskiego i **zasady „nie czyni poważnych szkód”**. Cele Funduszy są realizowane przy pełnym poszanowaniu dorobku prawnego Unii w dziedzinie środowiska.

## (ROZPORZĄDZENIE WS. EFRR I FS)

ROZPORZĄDZENIE PARLAMENTU EUROPEJSKIEGO I RADY (UE) 2021/1058

z dnia 24 czerwca 2021 r.

w sprawie Europejskiego Funduszu Rozwoju Regionalnego i Funduszu Spójności

(6) „... Cele EFRR i Funduszu Spójności powinny być osiągnięte w ramach zrównoważonego rozwoju oraz zgodnie z promowanym przez Unię celem polegającym na zachowaniu, ochronie i poprawie jakości środowiska, w myśl art. 11 i art. 191 ust. 1 TFUE, z uwzględnieniem zasady „zanieczyszczający płaci” (...) Oba fundusze powinny wspierać działania, które są prowadzone z poszanowaniem norm i priorytetów Unii w zakresie klimatu i środowiska, **które nie czynią poważnych szkód dla celów środowiskowych w rozumieniu art. 17 rozporządzenia Parlamentu Europejskiego i Rady (UE) 2020/852 (6) i które zapewniają transformację w kierunku gospodarki niskoemisyjnej** w ramach dążeń do osiągnięcia neutralności klimatycznej Unii do 2050 r.”

# PODSTAWY PRAWNE

## ■ ROZPORZĄDZENIE 2020 / 852 z 18 czerwca 2020 r. WS. SYSTEMATYKI / TAKSONOMII

Ustanawia kryteria służące ustaleniu **czy dana działalność gospodarcza jest zrównoważona środowiskowo** i w jakim stopniu

- Art. 9 - określa **6** obszarów analizy (**celów środowiskowych**) dla zrównoważonej środowiskowo działalności
- Art. 17 - określa **kryteria** uznania, że dochodzi do „**wyrządzenia poważnej szkody**” dla poszczególnych celów środowiskowych
- Art. 10 – 16 - określają kryteria uznania, że działalność wnosi istotny wkład dla poszczególnych celów środowiskowych

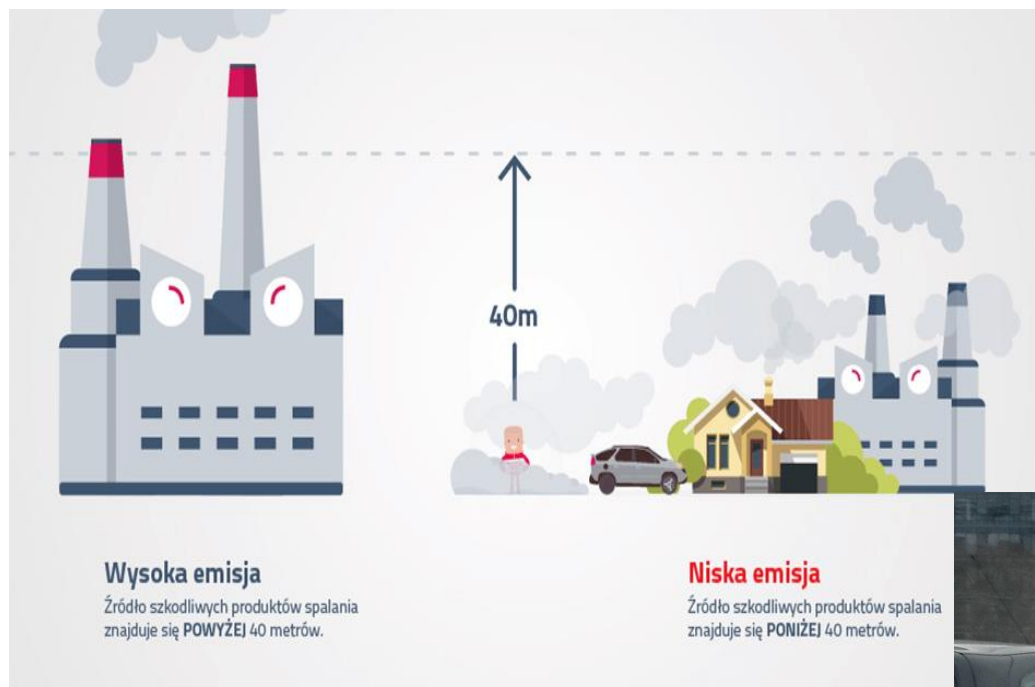
## ART. 9. CELE ŚRODOWISKOWE



## ART. 17. KRYTERIA „WYRZĄDZENIA POWAŻNEJ SZKODY”

ŁAGODZENIE ZMIAN  
KLIMATU

działalność prowadzi do **znaczących emisji gazów cieplarnianych (GHG)**



### ROZWIĄZANIA:

- zapobieganie emisjom
- ograniczanie emisji
- pochłanianie GHG
- rozwiązania energooszczędne

Źródło: [www.planergia.pl](http://www.planergia.pl)



Fot. Autokult



## ART. 17. KRYTERIA „WYRZĄDZENIA POWAŻNEJ SZKODY”

### ADAPTACJA DO ZMIAN KLIMATU

działalność prowadzi do **nasilenia niekorzystnych skutków warunków klimatycznych** (obecnych i przewidywanych w przyszłości), wywieranych na tę działalność lub na ludzi, przyrodę lub aktywa



© LUKASZ SZCZEPANSKI/REPORTER

Źródło: East News, fot. Łukasz Szczepański/Reporter

### ROZWIĄZANIA:

- odpowiednie projektowanie i wykonawstwo
- zabezpieczenia na wypadek katastrof naturalnych
- systemy alarmowania
- zieleń
- retencja wody



Fot. Grzegorz Mehring/www.gdansk.pl

## ART. 17. KRYTERIA „WYRZĄDZENIA POWAŻNEJ SZKODY”

ZRÓWNOWAŻONE WYKORZYSTANIE  
I OCHRONA ZASOBÓW WODNYCH  
I MORSKICH

- działalność **szkodzi dobremu stanowi / potencjałowi jednolitych części wód (JCW)**, w tym podziemnych i powierzchniowych
- działalność **szkodzi dobremu stanowi środowiska wód morskich**



Przerwa  
w dostawie wody

### ROZWIĄZANIA:

- utrzymanie oraz poprawa jakości i ilości wód
- dobre warunki dla organizmów wodnych
- zapobieganie, ograniczanie, usuwanie zanieczyszczeń z wód i terenów zależnych od wód
- zrównoważone pobory wód
- rozwiązania wodooszczędne



Źródło: [www.opowiecie.info](http://www.opowiecie.info)



Fot. PAP/Marcin Bielecki



## ART. 17. KRYTERIA „WYRZĄDZENIA POWAŻNEJ SZKODY”

### PRZEJŚCIE NA GOSPODARKĘ OBIEGU ZAMKNIĘTEGO

- działalność prowadzi do **znaczącego braku efektywności w wykorzystywaniu materiałów** lub w bezpośrednim lub pośrednim wykorzystywaniu **zasobów naturalnych** (nieodnawialnych źródeł energii, surowców, wody, gruntów) na co najmniej jednym z etapów cyklu życia produktów, w tym pod względem trwałości produktów, ich naprawy, ulepszenia, ponownego użycia, recyklingu;
- działalność prowadzi do **znacznego zwiększenia wytwarzania, spalania lub unieszkodliwiania odpadów** (wyjątek – spalanie odpadów niebezpiecznych nienadających się do recyklingu); **lub**
- **długotrwałe składowanie odpadów** może wyrządzać poważne i długoterminowe szkody dla środowiska

### ROZWIĄZANIA:

- hierarchia postępowania z odpadami
- rozwiązania zasobo- i materiałoszczędne



Źródło: [www.terazsrodowisko.pl](http://www.terazsrodowisko.pl)



Źródło: Facebook group No Plastic Shopping

## ART. 17. KRYTERIA „WYRZĄDZENIA POWAŻNEJ SZKODY”

### ZAPOBIEGANIE ZANIECZYSZCZENIU I JEGO KONTROLA

- działalność prowadzi do **znaczącego wzrostu emisji zanieczyszczeń\*** do powietrza, wody lub ziemi w porównaniu z sytuacją sprzed rozpoczęcia tej działalności
- \* Inne niż GHG substancje (stałe, ciekłe, gazowe), wibracje, ciepło, hałas, światło, promieniowanie i inne czynniki zanieczyszczające...

### ROZWIĄZANIA:

- zapobieganie emisjom
- ograniczanie emisji
- kontrola i monitorowanie emisji
- procedury na wypadek awarii



Źródło: [www.ispol-projekt.pl](http://www.ispol-projekt.pl)



Fot. Airbus Media

## ART. 17. KRYTERIA „WYRZĄDZENIA POWAŻNEJ SZKODY”

### OCHRONA I ODBUDOWA RÓŻNORODNOŚCI BIOLOGICZNEJ I EKOSYSTEMÓW

- działalność w znacznym stopniu szkodzi dobremu stanowi i odporności ekosystemów; lub
- działalność jest szkodliwa dla stanu zachowania siedlisk i gatunków, w tym siedlisk i gatunków objętych zakresem zainteresowania UE (np. obszary Natura 2000, obszary UNESCO)



Źródło: nadarzyn.tv



Fot. Łukasz Capar

### ROZWIĄZANIA:

- racjonalne korzystanie z przestrzeni
- utrzymanie, poprawa, odtwarzanie terenów naturalnych i półnaturalnych
- tworzenie nowych terenów zieleni
- gatunki rodzime
- ochrona cennych obszarów i gatunków
- ograniczanie wycinki drzew i krzewów
- dbałość o krajobraz



## CO UWZGLĘDNIĄ SIĘ PRZY OCENIE DNSH?



# ZASADA DNSH W FEP 2021-2027

Uchwała Nr 1039/398/22 Zarządu Województwa Pomorskiego z dnia 25 października 2022 roku w sprawie przyjęcia „Analizy spełniania zasady DNSH dla projektu programu Fundusze Europejskie dla Pomorza 2021 – 2027”

<https://bip.pomorskie.eu/a,67934,w-sprawie-przyjecia-analizy-spelniania-zasady-dnsh-dla-projektu-programu-fundusze-europejskie-dla-po.html>

2 etapy analizy: lista kontrolna + ocena merytoryczna (tam gdzie to uzasadnione)

# Przykład analizy

Tabela 34. Lista kontrolna Priorytet 2., Cel szczegółowy (v) – typ działania: Gospodarka ściekowa (rozwój zbiorczych systemów odprowadzania i oczyszczania ścieków komunalnych oraz zagospodarowania osadów ściekowych)

Proszę wskazać, które spośród wymienionych poniżej celów środowiskowych wiążą się z koniecznością poddania środka merytorycznej ocenie pod kątem zgodności z zasadą „nie czyni poważnych szkód”	Tak	Nie	Uzasadnienie w przypadku, gdy zaznaczono pole „Nie”
Łagodzenie zmian klimatu		x	Działanie nie będzie miało znaczącego przewidywalnego wpływu na łagodzenie zmian klimatu. Realizacja działania będzie służyć rozwojowi zbiorczych systemów odprowadzania i oczyszczania ścieków komunalnych oraz zagospodarowaniu osadów ściekowych w aglomeracjach o wielkości od 2 do 15 tysięcy równoważnej liczby mieszkańców (RLM) wskazanych w aktualnie obowiązującym Krajowym Programie Oczyszczania Ścieków Komunalnych (KPOŚK). Zagospodarowanie osadów ściekowych, w tym energetyczne wykorzystanie biogazu powstającego w procesie ich fermentacji, pozwoli na zmniejszenie emisji gazów cieplarnianych do atmosfery, co przyczyni się do łagodzenia zmian klimatu.  Nieznaczne emisje zanieczyszczeń do powietrza, w tym gazów cieplarnianych mogą pojawić się na etapie prac budowlanych z pracy maszyn i transportu do i z placu budowy oraz ewentualnych prac remontowych. Nie będą one jednak miały zauważalnego wpływu na zmiany klimatu, a czas ich trwania będzie związany wyłącznie z etapem inwestycyjnym i remontowym.
Adaptacja do zmian klimatu	x		
Zrównoważone wykorzystywanie i ochrona zasobów wodnych i morskich		x	Zgodnie z Rozporządzeniem Parlamentu Europejskiego i Rady nr 2021/1060 z dnia 24.06.2021 r. działanie wpisuje się w kategorię interwencji 065 - Odprowadzanie i oczyszczanie ścieków i charakteryzuje się współczynnikiem do obliczania wsparcia na cele związane ze środowiskiem w wysokości 100%. W związku z tym działanie jest zgodne z zasadą „nie czyni poważnych szkód” w odniesieniu do tego celu środowiskowego.  Działanie związane będzie z rozwojem systemów odprowadzania i oczyszczania ścieków komunalnych, które służyć będą ograniczaniu ilości zanieczyszczeń kierowanych do wód i do ziemi, ochronie zasobów wodnych i osiągnięciu dobrego stanu i/lub dobrego potencjału jednolitych części wód zgodnie z wymogami RDW. Ponadto przewiduje się, że część oczyszczonych ścieków w miarę potrzeby będzie

90

Tabela 35. Ocena merytoryczna Priorytet 2., Cel szczegółowy (v) – typ działania: Gospodarka ściekowa (rozwój zbiorczych systemów odprowadzania i oczyszczania ścieków komunalnych oraz zagospodarowania osadów ściekowych)

Pytania	Nie	Uzasadnienie merytoryczne
<b>Łagodzenie zmian klimatu:</b> Czy oczekuje się, że środek doprowadzi do znacznych emisji gazów cieplarnianych?		
<b>Adaptacja do zmian klimatu:</b> Czy oczekuje się, że środek doprowadzi do zwiększonego niekorzystnego wpływu obecnego i spodziewanego przyszłego klimatu na samo działanie lub na ludność, przyrodę lub aktywa?	x	Działanie nie będzie powodować poważnych szkód dla celu środowiskowego. Działanie będzie miało częściowy wkład w adaptację do zmian klimatu, szczególnie w związku z uzupełniającym wsparciem dla rozwiązań sprzyjających adaptacji do zmian klimatu. Realizacja działania przyczyni się do rozwiązania problemu wyposażenia aglomeracji o wielkości od 2 do 15 tysięcy RLM w systemy kanalizacyjne oraz odpowiednio efektywne

92

Pytania	Nie	Uzasadnienie merytoryczne
		oczyszczalnie ścieków, co przełoży się na osiągnięcie właściwego poziomu oczyszczania ścieków komunalnych. Można założyć, że działanie będzie zaprojektowane w sposób zapewniający odporność na ekstremalne zjawiska klimatyczne (na przykład odpowiednio zwymiarowane zbiorniki na ścieki umożliwiające ich czasowe zmagazynowanie i zoptymalizowanie tempa oczyszczania ścieków, awaryjne zasilanie urządzeń w energię elektryczną), a także nie będzie prowadzić do zwiększenia istniejących zagrożeń na obszarach sąsiadujących i w budynkach podłączonych do sieci kanalizacyjnej (przykładowo nie będzie prowadzić do cofania ścieków do domów na skutek nawałnych deszczy). Ponadto w razie budowy nowych obiektów budowlanych ich lokalizacja musi uwzględniać zagrożenia klimatyczne, szczególnie związane z powodzią i podtopieniami, a projektowanie i realizacja inwestycji musi odbywać się w zgodzie z krajowymi i regionalnymi dokumentami strategicznymi. Ponadto na obszarach skanalizowanych w przypadku wystąpienia powodzi nie będzie zachodzić ryzyko wypłukiwania nieczystości ze zbiorników bezodpływowych, tym samym zmniejsza się niebezpieczeństwo zanieczyszczenia środowiska.

16



# ZASADA DNSH W PROJEKTACH FEP 2021-2027

- spełnienie **kryteriów wyboru projektów**;
- **rozwiązania dostosowane do** specyfiki, skali, trybu realizacji **projektu**;
- podejście **„wszystko albo nic”** – spełnienie zasady wymagane w odniesieniu do każdego z 6 celów środowiskowych („poważna szkoda” dla jednego celu = =niezgodność z zasadą DNSH);
- **wszystkie etapy wdrażania Programu** - przygotowanie projektu, ocena, realizacja, rozliczanie;
- **zmiany w projekcie** - zasada DNSH nadal zapewniona;
- **weryfikacja** podczas **kontroli projektu i przy płatnościach** przez Instytucję Zarządzającą FEP.

# Wykazanie spełniania zasady DNSH - przykłady

## Przygotowanie dokumentacji do wniosku o dofinansowanie:

- audyt energetyczny, audyt efektywności energetycznej,
- inwentaryzacja przyrodnicza,
- decyzja o środowiskowych uwarunkowaniach,
- zgłoszenia / decyzje geologiczne,
- zgłoszenia / pozwolenia wodnoprawne.

## Ubieganie się o dofinansowanie:

- m.in. wyżej wymienione dokumenty,
- informacje opisowe w załączniku 2.1 Informacja o wpływie projektu na środowisko (tzw. załącznik środowiskowy).

# Załącznik 2.1 – punkt wyjścia do weryfikacji zasady DNSH

Załącznik nr 2.1  
do wniosku o dofinansowanie

## INFORMACJA O WPLYWIE PROJEKTU NA ŚRODOWISKO

TYTUŁ PROJEKTU: .....

WNIOSKODAWCA:.....

DATA WYPEŁNIENIA: .....

<b>A. GOTOWOŚĆ DOKUMENTACYJNA PROJEKTU</b>
<b>A1.DOKUMENTY DOTYCZĄCE OCENY WPLYWU NA ŚRODOWISKO</b>
<b>Czy uzyskano dokumenty dotyczące wpływu projektu na środowisko?</b>
<p><b>UWAGA!</b> W przypadku gdy projekt składa się z kilku zadań, dla których uzyskano odrębne dokumenty dotyczące wpływu na środowisko (np. decyzja środowiskowa obejmuje jedno zadanie, a dla kolejnych dwóch zadań uzyskano zaświadczenie Natura 2000) należy przy każdym dokumencie napisać nazwę zadania/zadań.</p>
<p>..... <b>TAK, wynikające z procedur ooś lub zaświadczenie Natura 2000</b> (wymienić rodzaj dokumentu i podać organ wydający, datę wydania i ostateczności decyzji, w razie potrzeby należy dopisać informacje o decyzjach i postanowieniach uzyskanych w trybach nadzwyczajnych czy postępowaniach sądowych)</p> <ul style="list-style-type: none"> <li>decyzja środowiskowa znak.....wydana przez .....dnia....., stała się ostateczna z dniem..... – tytuł zadania .....</li> <li>uzgodnienie warunków realizacji po ponownej ooś znak.....wydane przez ..... dnia..... – tytuł zadania .....</li> <li>uzgodnienie warunków realizacji po ocenie naturowej znak.....wydane przez Regionalnego Dyrektora Ochrony Środowiska w Gdańsku dnia..... – tytuł zadania .....</li> <li>zaświadczenie Natura 2000 znak..... wydane przez Regionalnego Dyrektora Ochrony Środowiska w Gdańsku dnia ..... – tytuł zadania .....</li> </ul>
<p>..... <b>TAK, inne związane z korzystaniem ze środowiska</b> (dotyczy m.in. decyzji zezwalających na odstępstwa od zakazów ustalonych dla chronionych gatunków roślin, zwierząt, grzybów z art. 56 ustawy o ochronie przyrody; zgłoszenia / zezwolenia z art. 118 ustawy o ochronie przyrody, decyzji zezwalającej / zgłoszenia wycinki drzew, krzewów; zezwolenia / zgłoszenia robót geologicznych, pozwolenia / zgłoszenia wodnoprawnego itp., wymienić rodzaj dokumentu, podać organ wydający, datę wydania i ostateczności / przyjęcia bez sprzeciwu)</p> <ul style="list-style-type: none"> <li>decyzja .....znak.....wydana przez .....dnia....., stała się ostateczna z dniem..... - tytuł zadania .....</li> <li>zgłoszenie .....znak.....dokonane do .....dnia....., przyjęte z dniem.....- tytuł zadania .....</li> </ul>
<p>.... <b>NIE, ale będą uzyskiwane</b> (wymienić jakie zezwolenia i decyzje będą uzyskiwane)</p>

<ul style="list-style-type: none"> <li>planowane jest uzyskanie decyzji....., która zostanie wydana przez..... - tytuł zadania .....</li> <li>planowane dokonanie zgłoszenia .....do ..... (podać organ) - tytuł zadania .....</li> </ul> <p>.... <b>NIE, nie były wymagane prawem / przez IZ</b> (uzasadnić wybraną odpowiedź w opisie)</p>
<b>A2. ZEZWOLENIA UMOŻLIWIĄJĄCE REALIZACJĘ PROJEKTU</b>
<b>Czy uzyskano zezwolenia umożliwiające realizację projektu?</b>
(dotyczy m.in. decyzji o warunkach zabudowy / decyzji o ustaleniu lokalizacji inwestycji celu publicznego, pozwolenia / zgłoszenia wodnoprawnego, pozwolenia na budowę / zgłoszenia robót budowlanych / zezwolenia wydanego na podstawie specustawy itp.)
<b>UWAGA!</b> W przypadku gdy projekt składa się z kilku zadań, dla których uzyskano/planuje się uzyskać odrębne zezwolenia (np. dla jednego zadania uzyskano decyzje pozwolenie na budowę, a dla drugiego dokonano zgłoszenia robót budowlanych) należy przy każdym dokumencie napisać nazwę zadania/zadań.
<p>..... <b>TAK, uzyskano wszystkie zezwolenia</b> (wymienić rodzaje, organy wydające, datę wydania i ostateczności / przyjęcia bez sprzeciwu)</p> <ul style="list-style-type: none"> <li>decyzja .....znak.....wydana przez.....dnia.....stała się ostateczna z dniem..... - tytuł zadania .....</li> <li>zgłoszenie .....znak.....dokonane do .....dnia....., przyjęte z dniem..... - tytuł zadania .....</li> </ul>
<p>..... <b>uzyskano tylko część zezwoleń / nie uzyskano jeszcze żadnych</b> (wymienić uzyskane zezwolenia - rodzaje, organy wydające, datę wydania i ostateczności / przyjęcia bez sprzeciwu i wskazać rodzaje zezwoleń planowanych jeszcze do pozyskania)</p> <ul style="list-style-type: none"> <li>decyzja .....znak.....wydana przez.....dnia.....stała się ostateczna z dniem..... - tytuł zadania .....</li> <li>planowane jest uzyskanie decyzji....., która zostanie wydana przez..... - tytuł zadania .....</li> </ul>
<p>..... <b>nie uzyskano żadnych zezwoleń bo nie było to wymagane prawem</b> (Uzasadnić wybraną odpowiedź w opisie. Jeśli to zasadne podać tytuł zadania w projekcie).</p>
<b>B. ZGODNOŚĆ PROJEKTU Z ZASADAMI HORYZONTALNYMI</b>
<b>B1. ZASADA ZRÓWNOWAŻONEGO ROZWOJU</b>
<b>Czy projekt jest zgodny z zasadą zrównoważonego rozwoju?</b>
Należy wybrać odpowiedź „TAK”/„NIE” i ją uzasadnić. Uzasadnienie powinno wskazywać czy projekt nie naruszy trwałości i jakości środowiska na etapie realizacji i funkcjonowania.
.... TAK (przedstawić opis)
.... NIE (przedstawić opis)

<b>B2. ZASADA „NIE CZYŃ POWAŻNYCH SZKÓD” (DNSH)</b>
<b>Czy projekt „nie czyni poważnych szkód” w rozumieniu art. 17 rozporządzenia w sprawie taksonomii<sup>1</sup> w odniesieniu do każdego z poniższych celów środowiskowych?</b>
Przed wypełnieniem poniższej części formularza proszę zapoznać się z odpowiednim rozdziałem dokumentu pn. „Analiza spełniania zasady DNSH dla projektu programu Fundusze Europejskie dla Pomorza 2021 – 2027” (patrz: <a href="#">Analiza DNSH dla FEP</a> ) odnoszącym się do właściwego typu projektu.
Kolejno, dla każdego pytania należy udzielić odpowiedzi zaznaczając pole „TAK” lub „NIE” (tam gdzie przewidziano taką możliwość). W przypadku ostatniego pytania możliwa jest też odpowiedź „NIE DOTYCZY”.
W części opisowej, dla odpowiedzi „TAK” / „NIE”, należy zamieścić merytoryczne uzasadnienie. Punktem odniesienia powinna być analiza zgodności danego typu działania z zasadą DNSH, zawarta w wyżej wymienionym dokumencie. W uzasadnieniu odpowiedzi należy odnieść się do:
<ul style="list-style-type: none"> <li>rozwiązań (technicznych, technologicznych, organizacyjnych i innych właściwych) przyjętych w projekcie;</li> <li>przepisów prawa powszechnie obowiązującego i prawa lokalnego;</li> <li>kluczowych dla realizacji projektu dokumentów strategicznych;</li> <li>głównych ustaleń z uzyskanych decyzji i zezwoleń w zakresie procedur ooś i innych dotyczących korzystania ze środowiska.</li> </ul>
W przypadku zaznaczenia odpowiedzi „NIE DOTYCZY” nie trzeba podawać uzasadnienia.
<b>B.2.1. ŁAGODZENIE ZMIAN KLIMATU</b>
Poniższe pytania mają na celu wykazanie, że realizacja i późniejsze wykorzystanie efektów projektu nie doprowadzą do znaczących emisji gazów cieplarnianych, które mogłyby się przyczynić do pogłębienia zmian klimatu.
<b>B.2.1.1. Czy projekt na jakimkolwiek etapie spowoduje znaczące emisje gazów cieplarnianych?</b>
Należy podać główne źródła, skalę i charakter emisji gazów cieplarnianych np. jakim działaniom będzie towarzyszyła, czy będzie dotyczyła etapu realizacji, funkcjonowania inwestycji, czy będzie tymczasowa czy trwała.
.... TAK (przedstawić opis)
.... NIE (przedstawić opis)
<b>B.2.1.2. Czy projekt obejmuje rozwiązania ograniczające emisje gazów cieplarnianych?</b>
Należy odnieść się do etapu budowy i funkcjonowania projektu podając zaplanowane rozwiązania techniczne, technologiczne czy organizacyjne mające na celu ograniczenie emisji gazów cieplarnianych, w tym rozwiązania przyczyniające się do energooszczędności (jeśli takie zaplanowano). W przypadku gdy dla projektu uzyskano decyzję środowiskową lub inną decyzję, która określa warunki realizacji lub funkcjonowania przedsięwzięcia w danym zakresie, należy je podać.

<sup>1</sup> Rozporządzenie Parlamentu Europejskiego i Rady (UE) 2020/852 z dnia 18 czerwca 2020 r. w sprawie ustanowienia ram ułatwiających zrównoważone inwestycje, zmieniające rozporządzenie (UE) 2019/2088

# Wykazanie spełniania zasady DNSH - przykłady

## Realizacja i wykorzystanie efektów projektu:

- dokumentacja przetargowa (stosowanie zielonych zamówień),
- karty, świadectwa, deklaracje pochodzenia, jakości, bezpieczeństwa zastosowanych materiałów, urządzeń itp.,
- sprawozdania, protokoły z wykonywania warunków decyzji na etapie budowy, np. decyzji na wycinkę drzew i krzewów, decyzji derogacyjnych wydanych na podstawie art. 56 ustawy o ochronie przyrody, zgłoszeń i decyzji wydanych na podstawie art. 118 i art. 118a ustawy o ochronie przyrody, decyzji o środowiskowych uwarunkowaniach,
- dziennik budowy,
- konkluzje BAT (ang. Best Available Techniques) - najlepsze dostępne techniki,
- system zarządzania środowiskowego, raporty z realizacji celów środowiskowych w ramach systemów zarządzania środowiskowego (np. ISO 14001),

# Wykazanie spełniania zasady DNSH - przykłady

## Realizacja i wykorzystanie efektów projektu:

- ewidencja gazów lub pyłów wprowadzanych do powietrza,
- ewidencja odpadów (karty przekazania odpadów – KPO, karty ewidencji odpadów – KEO),
- ewidencja zużywanej wody, produkowanych ścieków,
- protokoły z badań, sprawozdania, przeglądy itp. potwierdzające przestrzeganie warunków,
- zezwolenia eksploatacyjne (np. pozwolenie wodnoprawne na usługi wodne, pozwolenie zintegrowane, pozwolenie na wprowadzanie gazów lub pyłów do powietrza, decyzja o środowiskowych uwarunkowaniach, pozwolenia z zakresu gospodarki odpadami).

# PODRĘCZNIKI

Zgodność przedsięwzięć finansowanych ze środków UE z zasadą DNSH

---

Zgodność przedsięwzięć finansowanych  
ze środków Unii Europejskiej, w tym  
realizowanych w ramach Krajowego Planu  
Odbudowy i Zwiększania Odporności,  
z zasadą „nie czyni znaczącej szkody” -  
zasadą DNSH

---

PODRĘCZNIK DLA ADMINISTRACJI PUBLICZNEJ



ATMOTERM S.A. 2022

Zgodność przedsięwzięć finansowanych ze środków UE z zasadą DNSH

---

Zgodność przedsięwzięć finansowanych  
ze środków Unii Europejskiej, w tym  
realizowanych w ramach Krajowego Planu  
Odbudowy i Zwiększania Odporności,  
z zasadą „nie czyni znaczącej szkody” -  
zasadą DNSH

---

PODRĘCZNIK DLA BENEFICJENTA



ATMOTERM S.A. 2022



**25<sup>lat</sup>**  
**SAMORZĄDU  
WOJEWÓDZTWA  
POMORSKIEGO**

**Fundusze Europejskie**

**Dziękuję za uwagę**

Departament Programów Regionalnych  
Centrum Kompetencji

Kamilla Muńska

[k.munska@pomorskie.eu](mailto:k.munska@pomorskie.eu) tel. 58 326 81 36

Joanna Skierka

[j.skierka@pomorskie.eu](mailto:j.skierka@pomorskie.eu) tel. 58 326 81 87



Fundusze Europejskie  
dla Pomorza



Rzeczpospolita  
Polska

Dofinansowane przez  
Unię Europejską



URZĄD MARSZAŁKOWSKI  
WOJEWÓDZTWA POMORSKIEGO