

Baza danych przestrzennych w zakresie rewitalizacji
jako narzędzie regionalnego monitoringu

Podstawowe trudności identyfikowane w związku z opracowaniem zasobów bazy danych

Seminarium dotyczące bazy danych przestrzennych w zakresie rewitalizacji dla województwa pomorskiego

Gdańsk, 2 grudnia 2020 r.

Pomorskie Biuro Planowania Regionalnego



JEDNOSTKA SAMORZĄDU
WOJEWÓDZTWA POMORSKIEGO



Kluczowe uwarunkowania:

Okres przejściowy stosowania przepisów ustawy z dnia 9 października 2015 roku o rewitalizacji upływa z dniem **31 grudnia 2023 roku**.

Do dnia 31 grudnia 2023 roku obowiązują dwa równoległe tryby prowadzenia procesu rewitalizacji w gminach. Wraz z tym dniem wygasa część programów rewitalizacji gmin.

ustawa o rewitalizacji

- obszar wyznaczony na podstawie aktu prawa miejscowego
- działania prowadzone na podstawie gminnego programu rewitalizacji
- możliwość ustanawiania specjalnej strefy rewitalizacji oraz miejscowego planu rewitalizacji

ustawa o samorządzie gminnym

- obszar wyznaczony poprzez zapisy programu rewitalizacji
- działania prowadzone w ramach lokalnego programu rewitalizacji
- brak możliwości podejmowania uchwał w sprawie SSR/MPR oraz w sprawie wyznaczenia obszaru zdegradowanego i rewitalizacji

1. Brak spójności w zakresie trybu prowadzonego procesu rewitalizacji:

Podjęcie uchwały w sprawie wyznaczenia obszaru zdegradowanego i obszaru rewitalizacji w trybie ustawy o rewitalizacji stanowi o wyborze **trybu wynikającego z tej ustawy**. Dla wyznaczonego obszaru rewitalizacji sporządzany jest gminny program rewitalizacji.

Zmiana trybu i chęć prowadzenia procesu rewitalizacji w oparciu o inny program niż gminny program rewitalizacji (możliwa do 31 grudnia 2023 roku) musi uwzględnić konieczność uchylenia uprzednio podjętej uchwały w sprawie wyznaczenia obszaru zdegradowanego i obszaru rewitalizacji.

Dwukrotne wyznaczenie obszaru zdegradowanego i obszaru rewitalizacji

2. Brak czytelności przebiegu granic obszaru zdegradowanego i obszaru rewitalizacji

Dla trybu określonego w **ustawie o rewitalizacji** wyznaczenie obszaru następuje w drodze **aktu prawa miejscowego**, który kształtuje stan prawny nieruchomości przez okres dwóch od momentu jej ustanowienia.

Wskazanie granic tych obszarów na mapie w skali co najmniej 1:5000, sporządzonej z wykorzystaniem treści mapy zasadniczej, a w przypadku jej braku z wykorzystaniem treści mapy ewidencyjnej.

Precyzja granic z uwagi na kształtowanie stanu prawnego nieruchomości

Dla trybu realizowanego na podstawie ustawy o samorządzie gminnym brak tożsamy wymagań w zakresie załącznika graficznego.

Brak wytycznych w celu zachowania czytelności załącznika

Brak czytelności przebiegu granic obszaru zdegradowanego i obszaru rewitalizacji

Nieczytelność załączników

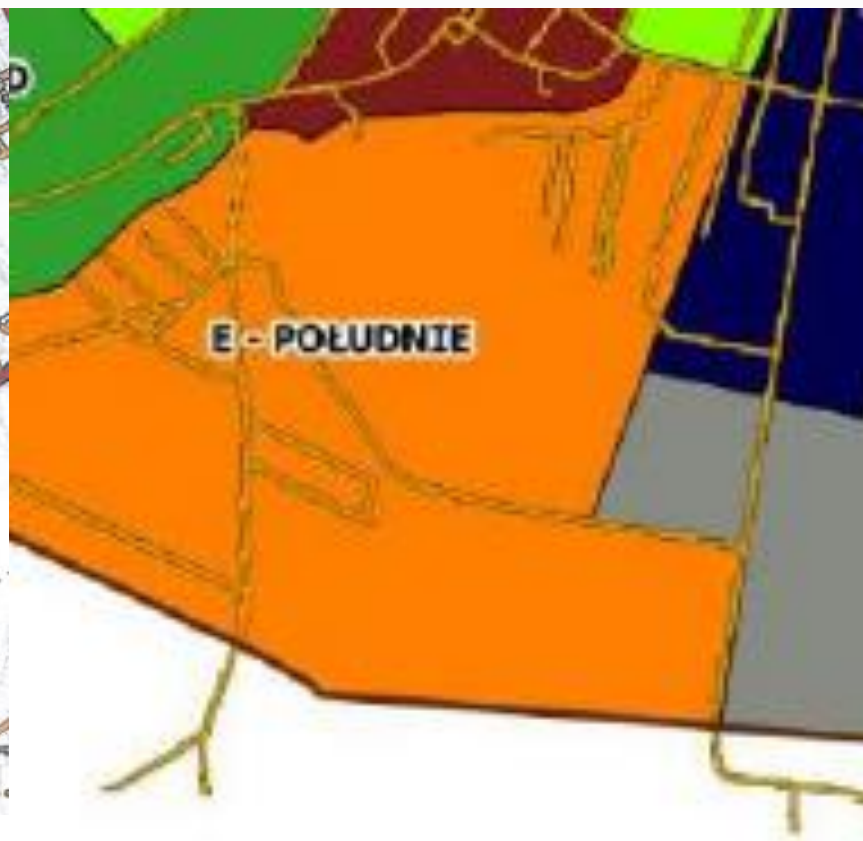
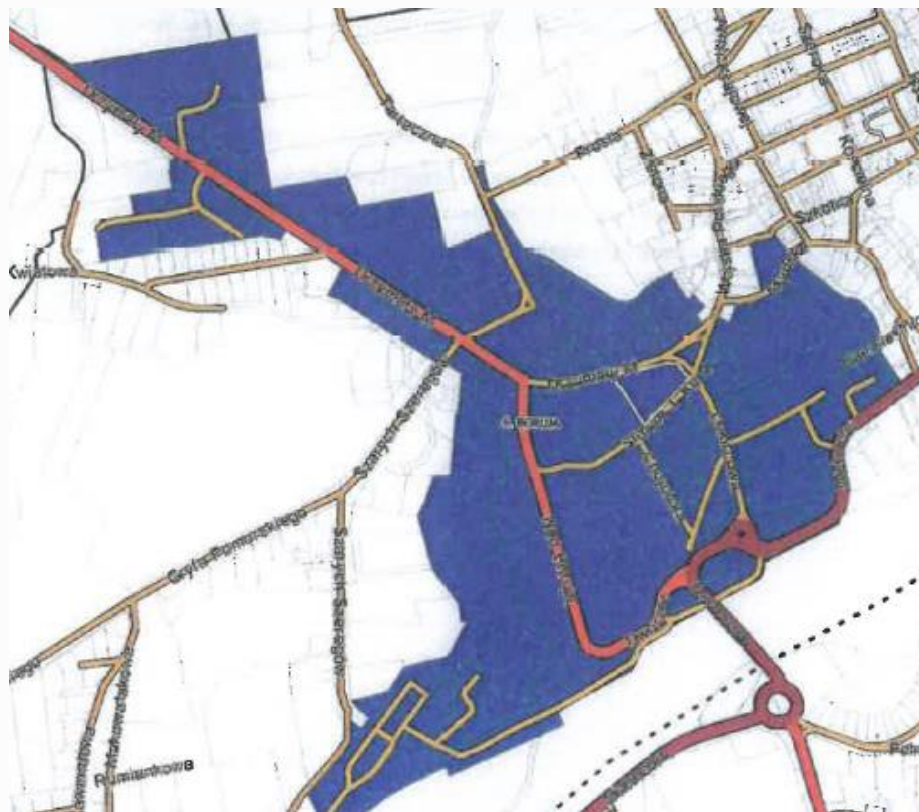


Brak precyzji czy celowe działanie



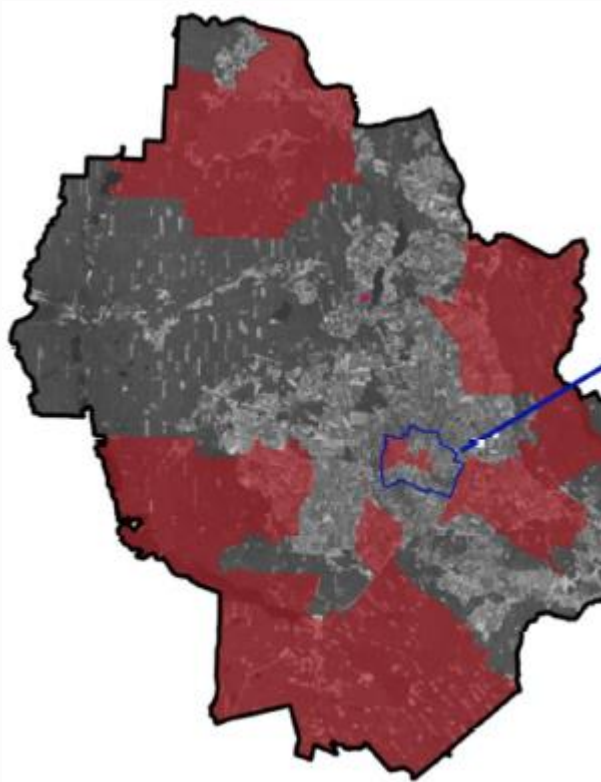
Brak czytelności przebiegu granic obszaru zdegradowanego i obszaru rewitalizacji

Duża swoboda w zakresie kształtowania załączników



Brak czytelności przebiegu granic obszaru zdegradowanego i obszaru rewitalizacji

Gminy miejsko-wiejskie



Dziękuję za uwagę

Pomorskie Biuro Planowania Regionalnego
www.pbpr.pomorskie.eu



JEDNOSTKA SAMORZĄDU
WOJEWÓDZTWA POMORSKIEGO

